



NOTA TÉCNICA INFORMATIVA Nº 306

(16/01/2021)

A Secretaria de Saúde informa que até o momento, foram notificados 7.089 casos de infecção humana pelo COVID-19. Destes casos, **29 estão em investigação como suspeitos, 2.894 casos descartados, 4.133 casos confirmados e 33 óbitos confirmados**. Dos casos suspeitos, 01 (um) encontra-se internado. Dos confirmados, 10 (dez) encontram-se internados, 3.815 estão recuperados e os demais estão em isolamento domiciliar, bem como seus familiares.

Monitorados*: 278 pessoas estão em isolamento e não se enquadram nos critérios para coleta de exame definidos pela Secretaria de Estado de Saúde de Minas Gerais e estão sendo monitoradas pelo período de até 20 dias e 9.989 pessoas já recebem alta do isolamento.

* O monitoramento é realizado via telefone no período de 24h ou 48h de acordo com os critérios estabelecidos pelo Ministério da Saúde ou diante necessidade do monitorado.

TAXA DE OCUPAÇÃO DE LEITOS COVID-19

Leitos Clínicos de Ampliação	Hospital Monsenhor Horta - Clínica Médica	Isolamento Santa Casa de Ouro Preto *	UTI Santa Casa de Ouro Preto* 10 LEITOS
20% 03 pacientes COVID-19 00 pacientes com Condições não Covid-19	100%	42,85%** 03 pacientes COVID-19 00 pacientes com Condições não Covid-19	100%** 10 pacientes COVID-19 00 pacientes com Condições não Covid-19

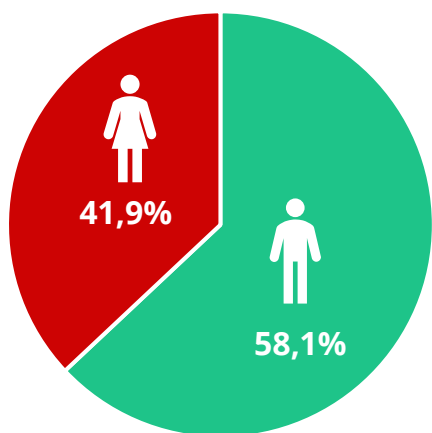
* Leitos pactuados para atender a microrregião de Mariana, Ouro Preto e Itabirito.

** Até o fechamento dessa edição, a Santa Casa de Ouro Preto não divulgou a taxa de ocupação dos leitos Covid-19.

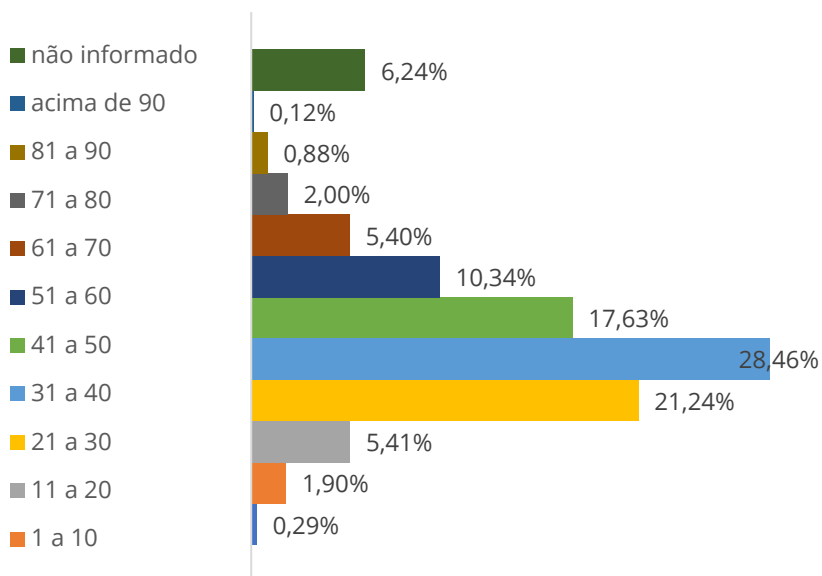


PERFIL EPIDEMIOLÓGICO DOS CASOS CONFIRMADOS DE COVID-19

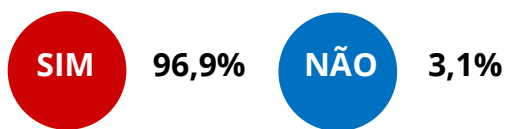
POR SEXO



POR FAIXA ETÁRIA



COMORBIDADES (ÓBITOS)



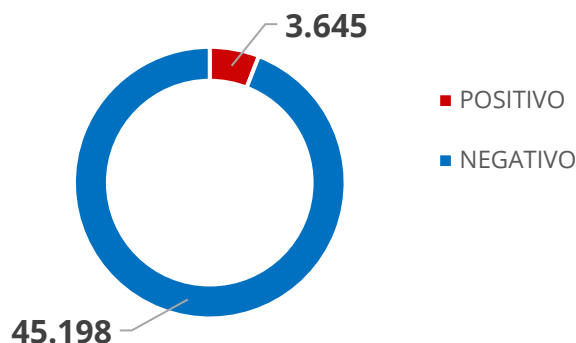
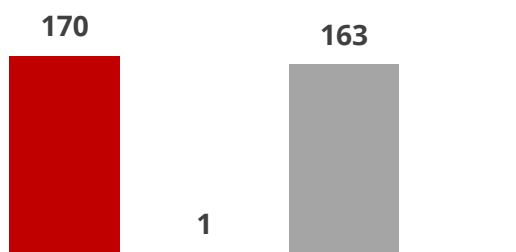
TESTES DISPONÍVEIS E APLICADOS

atualizado em 07/01

 **6.825** TESTES RÁPIDOS DISPONÍVEIS

 **48.843** TESTES APLICADOS:

REGISTRO DE HOSPITALIZAÇÃO DOS CASOS SUSPEITOS E CONFIRMADOS DE COVID-19



■ POSITIVOS ■ SUSPEITOS ■ DESCARTADOS



PRINCIPAIS AÇÕES DESENVOLVIDAS PELA SECRETARIA MUNICIPAL DE SAÚDE:

- Investigação epidemiológica e monitoramento dos casos confirmados e suspeitos, bem como seus contatos;
- Atualização e divulgação de informações epidemiológicas, através de nota informativa disponibilizado através dos canais oficiais da prefeitura (Site, Instagram e Facebook);
- Revisão constante dos Protocolos e do Plano de Contingência Municipal de Enfrentamento à doença pelo Coronavírus, COVID-19, em alinhamento com as diretrizes nacionais e estaduais com ampla divulgação;
- Manutenção do processo de compra de Equipamentos de Proteção Individual (EPI) e álcool gel para atendimento aos casos suspeitos e confirmados e profissionais que prestam atendimento;
- Atendimento através do Canal de Comunicação com a população, para esclarecimento de dúvidas, através do **DISK ATENDIMENTO COVID-19** (31) 9 9712-4008;
- Atendimento através do Canal de Comunicação com a população, para esclarecimento de dúvidas, através do **WHATSAPP SAÚDE MENTAL** (31) 9 9685-9945, ou pelo telefone físico (31) 3557-4222;

No estado de Minas Gerais há 636.797 casos confirmados, 60.008 casos em acompanhamento, 563.434 casos recuperados e 13.355 óbitos confirmados até o momento.