



PREFEITURA DE MARIANA  
Secretaria Municipal de Saúde  
Comitê Gestor do Plano de Prevenção e Contingenciamento em Saúde - COVID-19

## NOTA TÉCNICA INFORMATIVA Nº 317

(27/01/2021)

A Secretaria de Saúde informa que até o momento, foram notificados 7.463 casos de infecção humana pelo COVID-19. Destes casos, **20 estão em investigação como suspeitos, 2.937 casos descartados, 4.473 casos confirmados e 33 óbitos confirmados.** Dos casos suspeitos, 02 (dois) encontram-se internados. Dos confirmados, 14 (quatorze) encontram-se internados, 4.256 estão recuperados e os demais estão em isolamento domiciliar, bem como seus familiares.

**Monitorados\*:** 219 pessoas estão em isolamento e não se enquadram nos critérios para coleta de exame definidos pela Secretaria de Estado de Saúde de Minas Gerais e estão sendo monitoradas pelo período de até 20 dias e 10.350 pessoas já recebem alta do isolamento.

\* O monitoramento é realizado via telefone no período de 24h ou 48h de acordo com os critérios estabelecidos pelo Ministério da Saúde ou diante necessidade do monitorado.

### TAXA DE OCUPAÇÃO DE LEITOS COVID-19

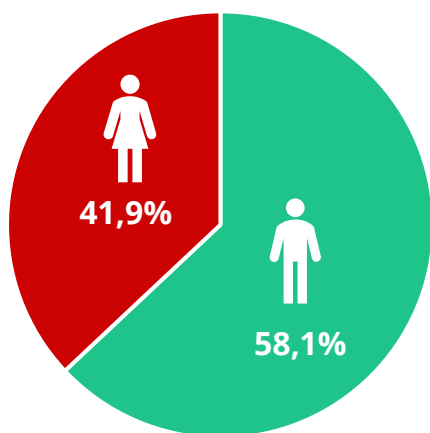
Leitos Clínicos de Ampliação	Hospital Monsenhor Horta - Clínica Médica	Isolamento Santa Casa de Ouro Preto *	UTI Santa Casa de Ouro Preto* 10 LEITOS
6,7% 01 paciente COVID-19 00 pacientes com Condições não Covid-19	100%	71,42% 05 pacientes COVID-19 00 pacientes com Condições não Covid-19	100% 10 pacientes COVID-19 00 pacientes com Condições não Covid-19

\* Leitos pactuados para atender a microrregião de Mariana, Ouro Preto e Itabirito.

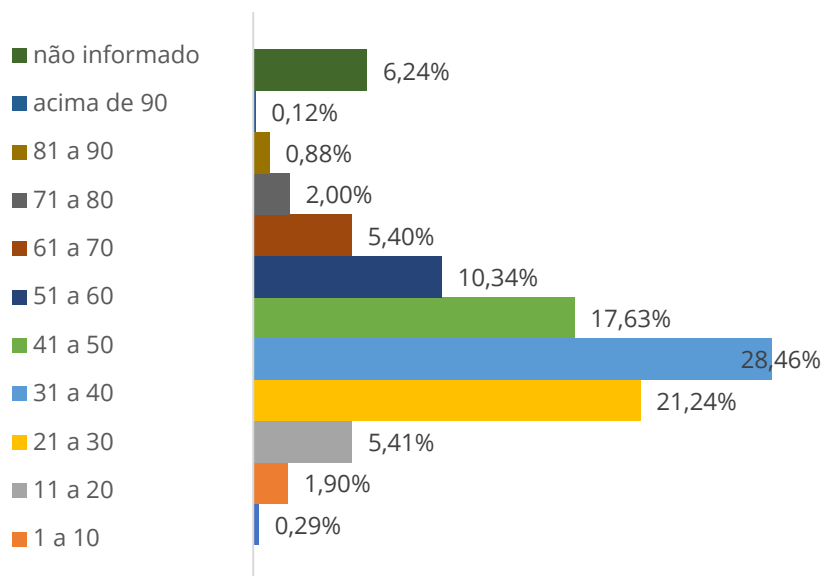


## PERFIL EPIDEMIOLÓGICO DOS CASOS CONFIRMADOS DE COVID-19

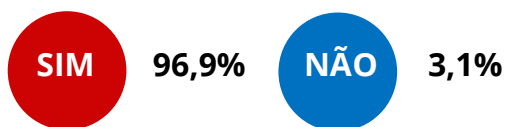
### POR SEXO



### POR FAIXA ETÁRIA



### COMORBIDADES (ÓBITOS)

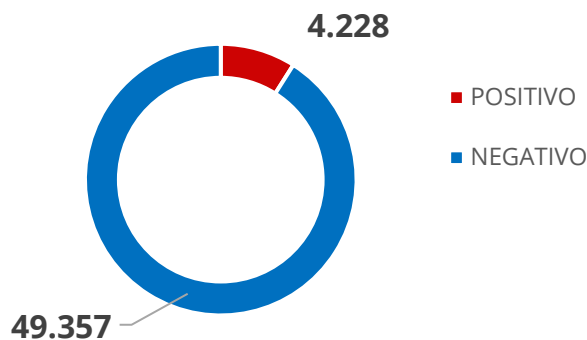
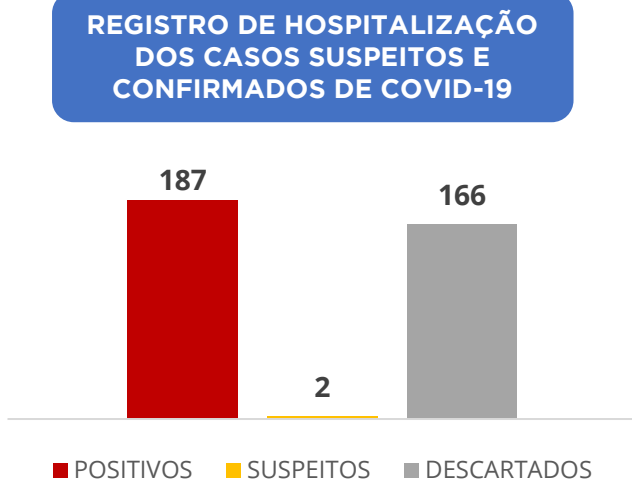


### TESTES DISPONÍVEIS E APLICADOS

atualizado em 19/01

 **6.825** TESTES RÁPIDOS DISPONÍVEIS

 **53.585** TESTES APLICADOS:





## **PRINCIPAIS AÇÕES DESENVOLVIDAS PELA SECRETARIA MUNICIPAL DE SAÚDE:**

- Investigação epidemiológica e monitoramento dos casos confirmados e suspeitos, bem como seus contatos;
- Atualização e divulgação de informações epidemiológicas, através de nota informativa disponibilizado através dos canais oficiais da prefeitura (Site, Instagram e Facebook);
- Revisão constante dos Protocolos e do Plano de Contingência Municipal de Enfrentamento à doença pelo Coronavírus, COVID-19, em alinhamento com as diretrizes nacionais e estaduais com ampla divulgação;
- Manutenção do processo de compra de Equipamentos de Proteção Individual (EPI) e álcool gel para atendimento aos casos suspeitos e confirmados e profissionais que prestam atendimento;
- Atendimento através do Canal de Comunicação com a população, para esclarecimento de dúvidas, através do **DISK ATENDIMENTO COVID-19** (31) 9 9712-4008;
- Atendimento através do Canal de Comunicação com a população, para esclarecimento de dúvidas, através do **WHATSAPP SAÚDE MENTAL** (31) 9 9685-9945, ou pelo telefone físico (31) 3557-4222;
- Atendimento através do Canal de Comunicação com a população, para esclarecimento de dúvidas, através do **WHATSAPP RESPONDE VACINAÇÃO COVID-19** (31) 9 9630-2741.

**No estado de Minas Gerais há 707.649 casos confirmados, 63.218 casos em acompanhamento, 629.887 casos recuperados e 14.544 óbitos confirmados até o momento.**

*Comitê Gestor do Plano de Prevenção e Contingenciamento  
em Saúde do COVID-19 de Mariana/MG.*