



## NOTA TÉCNICA INFORMATIVA Nº 318

(28/01/2021)

A Secretaria de Saúde informa que até o momento, foram notificados 7.495 casos de infecção humana pelo COVID-19. Destes casos, **06 estão em investigação como suspeitos, 2.949 casos descartados, 4.506 casos confirmados e 34 óbitos confirmados**. Dos casos confirmados, 13 (treze) encontram-se internados, 4.295 estão recuperados e os demais estão em isolamento domiciliar, bem como seus familiares.

**Monitorados\*:** 195 pessoas estão em isolamento e não se enquadram nos critérios para coleta de exame definidos pela Secretaria de Estado de Saúde de Minas Gerais e estão sendo monitoradas pelo período de até 20 dias e 10.411 pessoas já recebem alta do isolamento.

\* O monitoramento é realizado via telefone no período de 24h ou 48h de acordo com os critérios estabelecidos pelo Ministério da Saúde ou diante necessidade do monitorado.

### TAXA DE OCUPAÇÃO DE LEITOS COVID-19

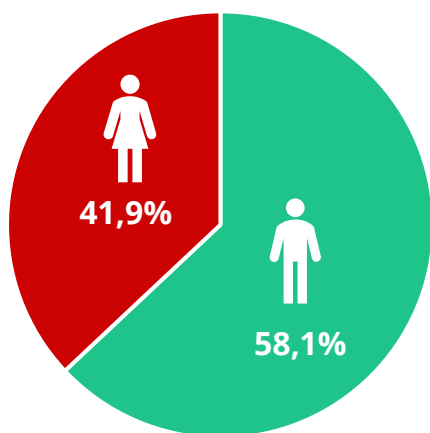
| Leitos Clínicos de Ampliação  | Hospital Monsenhor Horta - Clínica Médica | Isolamento Santa Casa de Ouro Preto *                                      | UTI Santa Casa de Ouro Preto*<br>10 LEITOS                               |
|---|---|--|--|
| 0%<br>00 paciente COVID-19<br>00 pacientes com Condições não Covid-19 | 100%                                      | 42,85%<br>03 pacientes COVID-19<br>00 pacientes com Condições não Covid-19 | 100%<br>10 pacientes COVID-19<br>00 pacientes com Condições não Covid-19 |

\* Leitos pactuados para atender a microrregião de Mariana, Ouro Preto e Itabirito.

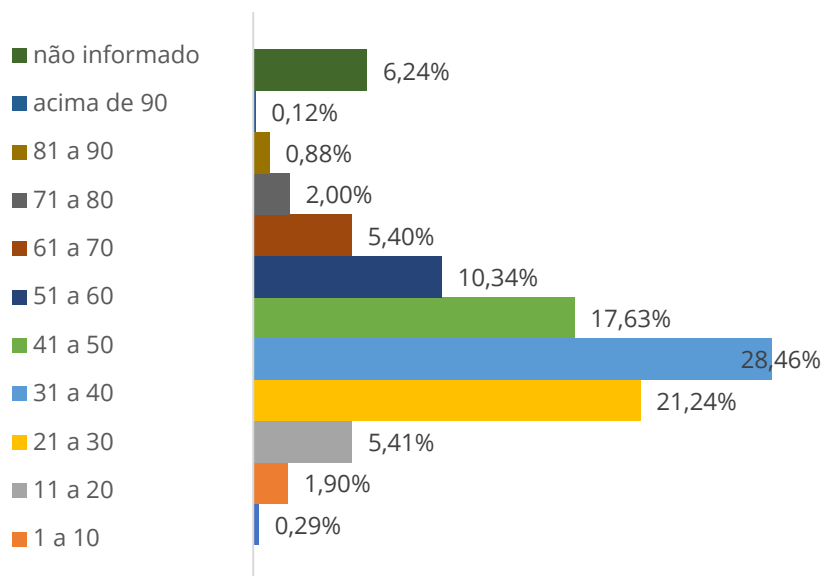


## PERFIL EPIDEMIOLÓGICO DOS CASOS CONFIRMADOS DE COVID-19

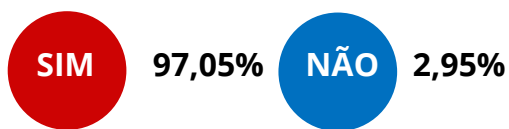
### POR SEXO



### POR FAIXA ETÁRIA



### COMORBIDADES (ÓBITOS)



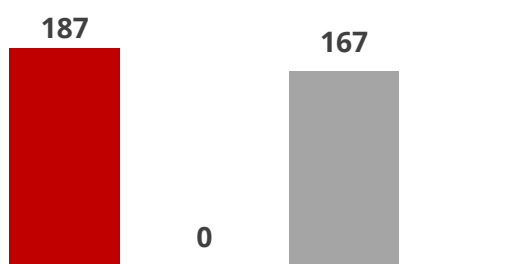
### TESTES DISPONÍVEIS E APLICADOS

atualizado em 19/01

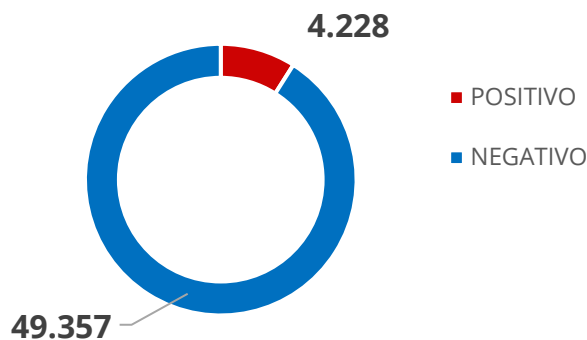
 **6.825** TESTES RÁPIDOS DISPONÍVEIS

 **53.585** TESTES APLICADOS:

### REGISTRO DE HOSPITALIZAÇÃO DOS CASOS SUSPEITOS E CONFIRMADOS DE COVID-19



■ POSITIVOS ■ SUSPEITOS ■ DESCARTADOS



■ POSITIVO  
■ NEGATIVO



### **PRINCIPAIS AÇÕES DESENVOLVIDAS PELA SECRETARIA MUNICIPAL DE SAÚDE:**

- Investigação epidemiológica e monitoramento dos casos confirmados e suspeitos, bem como seus contatos;
- Atualização e divulgação de informações epidemiológicas, através de nota informativa disponibilizado através dos canais oficiais da prefeitura (Site, Instagram e Facebook);
- Revisão constante dos Protocolos e do Plano de Contingência Municipal de Enfrentamento à doença pelo Coronavírus, COVID-19, em alinhamento com as diretrizes nacionais e estaduais com ampla divulgação;
- Manutenção do processo de compra de Equipamentos de Proteção Individual (EPI) e álcool gel para atendimento aos casos suspeitos e confirmados e profissionais que prestam atendimento;
- Atendimento através do Canal de Comunicação com a população, para esclarecimento de dúvidas, através do **DISK ATENDIMENTO COVID-19** (31) 9 9712-4008;
- Atendimento através do Canal de Comunicação com a população, para esclarecimento de dúvidas, através do **WHATSAPP SAÚDE MENTAL** (31) 9 9685-9945, ou pelo telefone físico (31) 3557-4222;
- Atendimento através do Canal de Comunicação com a população, para esclarecimento de dúvidas, através do **WHATSAPP RESPONDE VACINAÇÃO COVID-19** (31) 9 9630-2741.

**No estado de Minas Gerais há 715.967 casos confirmados, 62.524 casos em acompanhamento, 638.744 casos recuperados e 14.699 óbitos confirmados até o momento.**

*Comitê Gestor do Plano de Prevenção e Contingenciamento  
em Saúde do COVID-19 de Mariana/MG.*