



## NOTA TÉCNICA INFORMATIVA Nº 321

(31/01/2021)

A Secretaria de Saúde informa que até o momento, foram notificados 7.572 casos de infecção humana pelo COVID-19. Destes casos, **28 estão em investigação como suspeitos, 2.951 casos descartados, 4.558 casos confirmados e 35 óbitos confirmados.** Dos casos suspeitos 01 (um) encontra-se internado. Dos confirmados, 10 (dez) encontram-se internados, 4.442 estão recuperados e os demais estão em isolamento domiciliar, bem como seus familiares.

**Monitorados\*:** 178 pessoas estão em isolamento e não se enquadram nos critérios para coleta de exame definidos pela Secretaria de Estado de Saúde de Minas Gerais e estão sendo monitoradas pelo período de até 20 dias e 10.490 pessoas já recebem alta do isolamento.

\* O monitoramento é realizado via telefone no período de 24h ou 48h de acordo com os critérios estabelecidos pelo Ministério da Saúde ou diante necessidade do monitorado.

### TAXA DE OCUPAÇÃO DE LEITOS COVID-19

Leitos Clínicos de Ampliação	Hospital Monsenhor Horta - Clínica Médica	Isolamento Santa Casa de Ouro Preto *	UTI Santa Casa de Ouro Preto* 10 LEITOS
0% 00 pacientes COVID-19 00 pacientes com Condições não Covid-19	80%	57,14%** 04 pacientes COVID-19 00 pacientes com Condições não Covid-19	100%** 10 pacientes COVID-19 00 pacientes com Condições não Covid-19

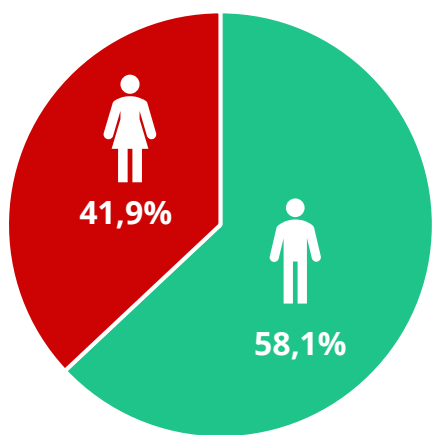
\* Leitos pactuados para atender a microrregião de Mariana, Ouro Preto e Itabirito.

\*\* Aos finais de semana, a Santa Casa de Ouro Preto não divulga a taxa de ocupação dos leitos Covid-19.

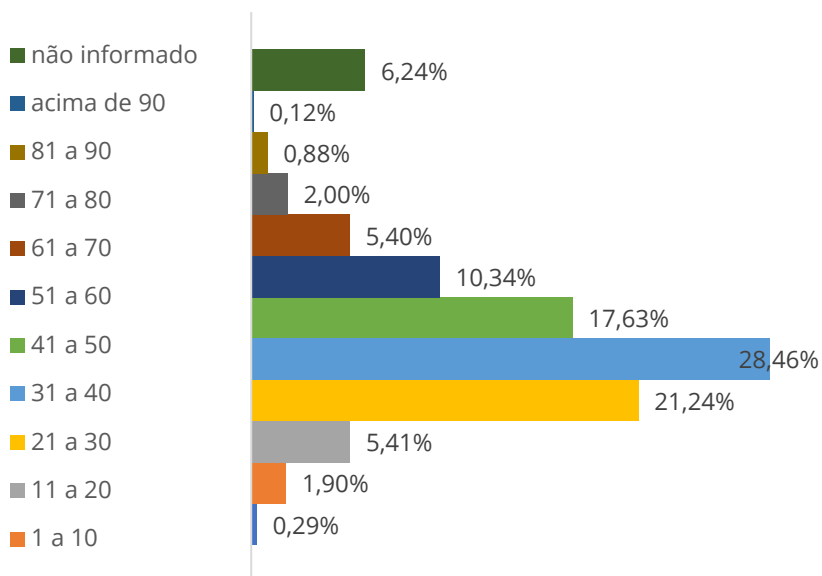


## PERFIL EPIDEMIOLÓGICO DOS CASOS CONFIRMADOS DE COVID-19

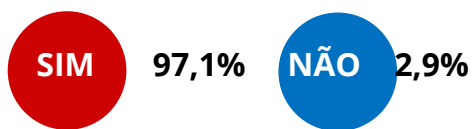
### POR SEXO



### POR FAIXA ETÁRIA



### COMORBIDADES (ÓBITOS)



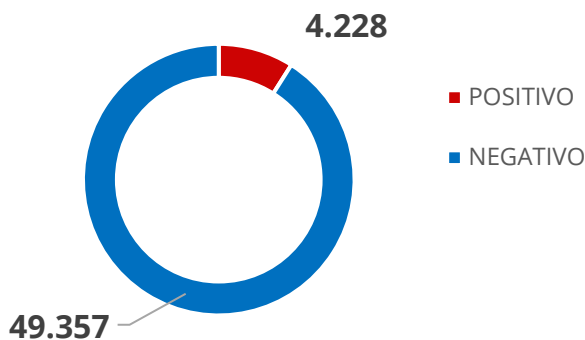
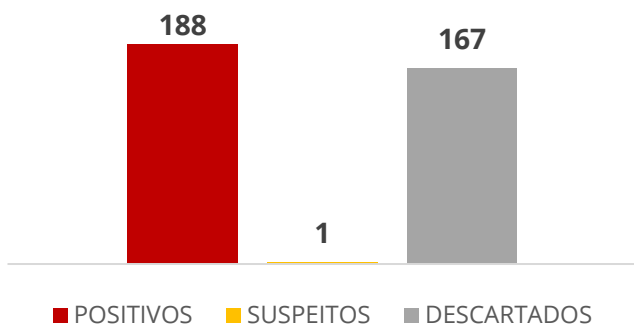
### TESTES DISPONÍVEIS E APLICADOS

atualizado em 19/01

 **6.825** TESTES RÁPIDOS DISPONÍVEIS

 **53.585** TESTES APLICADOS:

### REGISTRO DE HOSPITALIZAÇÃO DOS CASOS SUSPEITOS E CONFIRMADOS DE COVID-19





### **PRINCIPAIS AÇÕES DESENVOLVIDAS PELA SECRETARIA MUNICIPAL DE SAÚDE:**

- Investigação epidemiológica e monitoramento dos casos confirmados e suspeitos, bem como seus contatos;
- Atualização e divulgação de informações epidemiológicas, através de nota informativa disponibilizado através dos canais oficiais da prefeitura (Site, Instagram e Facebook);
- Revisão constante dos Protocolos e do Plano de Contingência Municipal de Enfrentamento à doença pelo Coronavírus, COVID-19, em alinhamento com as diretrizes nacionais e estaduais com ampla divulgação;
- Manutenção do processo de compra de Equipamentos de Proteção Individual (EPI) e álcool gel para atendimento aos casos suspeitos e confirmados e profissionais que prestam atendimento;
- Atendimento através do Canal de Comunicação com a população, para esclarecimento de dúvidas, através do **DISK ATENDIMENTO COVID-19** (31) 9 9712-4008;
- Atendimento através do Canal de Comunicação com a população, para esclarecimento de dúvidas, através do **WHATSAPP SAÚDE MENTAL** (31) 9 9685-9945, ou pelo telefone físico (31) 3557-4222;
- Atendimento através do Canal de Comunicação com a população, para esclarecimento de dúvidas, através do **WHATSAPP RESPONDE VACINAÇÃO COVID-19** (31) 9 9630-2741.

**No estado de Minas Gerais há 734.486 casos confirmados, 62.514 casos em acompanhamento, 656.912 casos recuperados e 15.060 óbitos confirmados até o momento.**

*Comitê Gestor do Plano de Prevenção e Contingenciamento  
em Saúde do COVID-19 de Mariana/MG.*