



**PREFEITURA DE MARIANA**  
**Secretaria Municipal de Saúde**  
**Comitê Gestor do Plano de Prevenção e Contingenciamento em Saúde - COVID-19**

## NOTA TÉCNICA INFORMATIVA Nº 347

**(02/03/2021)**

A Secretaria de Saúde informa que até o momento, foram notificados 8.255 casos de infecção humana pelo COVID-19. Destes casos, **15 estão em investigação como suspeitos, 3.033 casos descartados, 5.168 casos confirmados e 39 óbitos confirmados**. Dos casos confirmados, 16 (dezesesseis) encontram-se internados, 5.009 estão recuperados e os demais estão em isolamento domiciliar, bem como seus familiares.

**Monitorados\*:** 135 pessoas estão em isolamento e não se enquadram nos critérios para coleta de exame definidos pela Secretaria de Estado de Saúde de Minas Gerais e estão sendo monitoradas pelo período de até 20 dias e 10.971 pessoas já recebem alta do isolamento.

\* O monitoramento é realizado via telefone no período de 24h ou 48h de acordo com os critérios estabelecidos pelo Ministério da Saúde ou diante necessidade do monitorado.

### TAXA DE OCUPAÇÃO DE LEITOS COVID-19

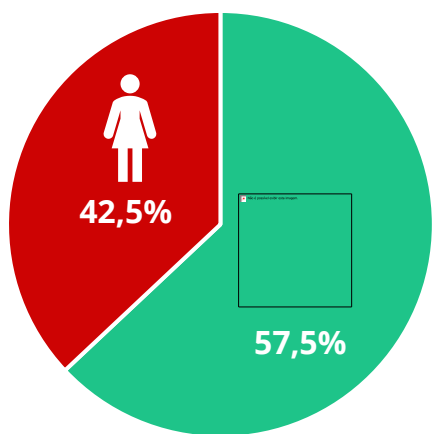
<b>Leitos Clínicos de Ampliação</b>	<b>Hospital Monsenhor Horta - Clínica Médica</b>	<b>Isolamento Santa Casa de Ouro Preto *</b>	<b>UTI Santa Casa de Ouro Preto* 10 LEITOS</b>
13,67%	100%	42,85%	90%
02 pacientes COVID-19 00 pacientes com Condições não Covid-19		03 pacientes COVID-19 00 pacientes com Condições não Covid-19	09 pacientes COVID-19 00 pacientes com Condições não Covid-19

\* Leitos pactuados para atender a microrregião de Mariana, Ouro Preto e Itabirito.

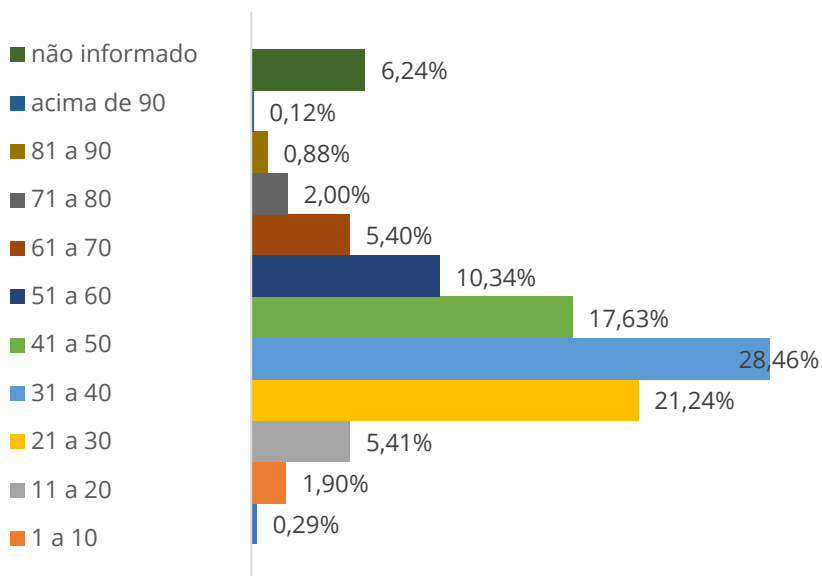


## PERFIL EPIDEMIOLÓGICO DOS CASOS CONFIRMADOS DE COVID-19

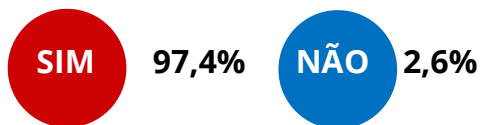
### POR SEXO



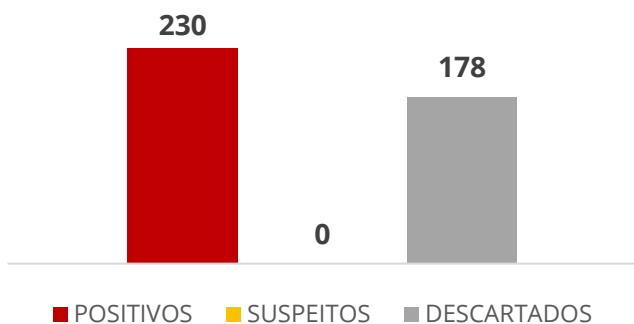
### POR FAIXA ETÁRIA



### COMORBIDADES (ÓBITOS)



### REGISTRO DE HOSPITALIZAÇÃO DOS CASOS SUSPEITOS E CONFIRMADOS DE COVID-19

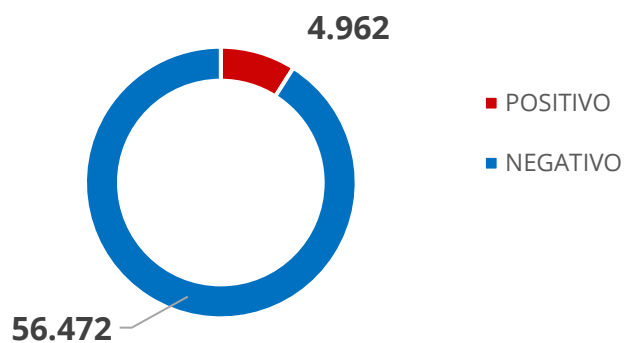


### TESTES DISPONÍVEIS E APLICADOS

atualizado em 17/02

 **4.305** TESTES RÁPIDOS DISPONÍVEIS

 **61.434** TESTES APLICADOS:





## **PRINCIPAIS AÇÕES DESENVOLVIDAS PELA SECRETARIA MUNICIPAL DE SAÚDE:**

- Investigação epidemiológica e monitoramento dos casos confirmados e suspeitos, bem como seus contatos;
- Atualização e divulgação de informações epidemiológicas, através de nota informativa disponibilizado através dos canais oficiais da prefeitura (Site, Instagram e Facebook);
- Revisão constante dos Protocolos e do Plano de Contingência Municipal de Enfrentamento à doença pelo Coronavírus, COVID-19, em alinhamento com as diretrizes nacionais e estaduais com ampla divulgação;
- Manutenção do processo de compra de Equipamentos de Proteção Individual (EPI) e álcool gel para atendimento aos casos suspeitos e confirmados e profissionais que prestam atendimento;
- Atendimento através do Canal de Comunicação com a população, para esclarecimento de dúvidas, através do **DISK ATENDIMENTO COVID-19** (31) 9 9712-4008;
- Atendimento através do Canal de Comunicação com a população, para esclarecimento de dúvidas, através do **WHATSAPP SAÚDE MENTAL** (31) 9 9685-9945, ou pelo telefone físico (31) 3557-4222;
- Atendimento através do Canal de Comunicação com a população, para esclarecimento de dúvidas, através do **WHATSAPP RESPONDE VACINAÇÃO COVID-19** (31) 9 9630-2741.

**No estado de Minas Gerais há 887.080 casos confirmados, 60.725 casos em acompanhamento, 807.710 casos recuperados e 18.645 óbitos confirmados até o momento.**

*Comitê Gestor do Plano de Prevenção e Contingenciamento  
em Saúde do COVID-19 de Mariana/MG.*